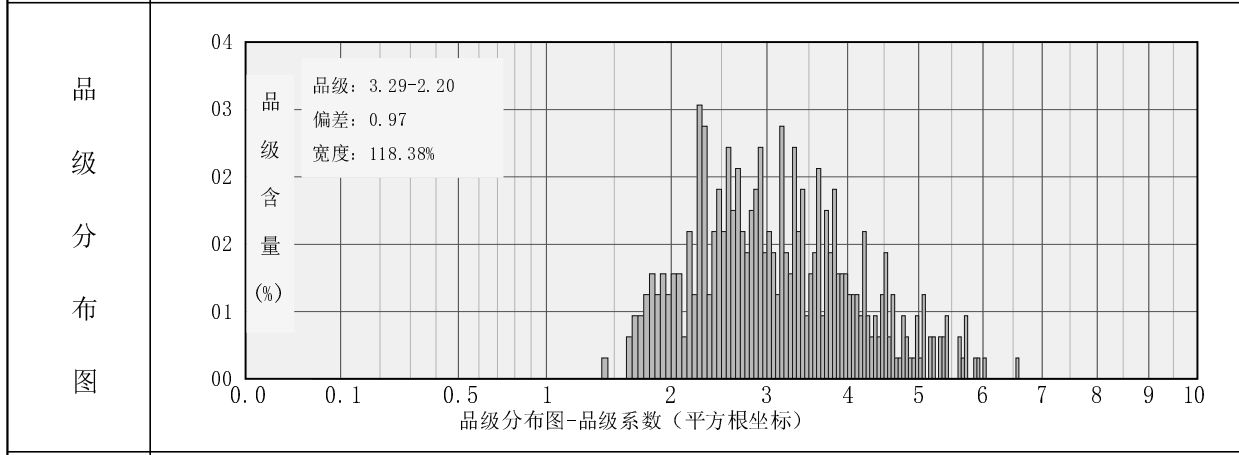
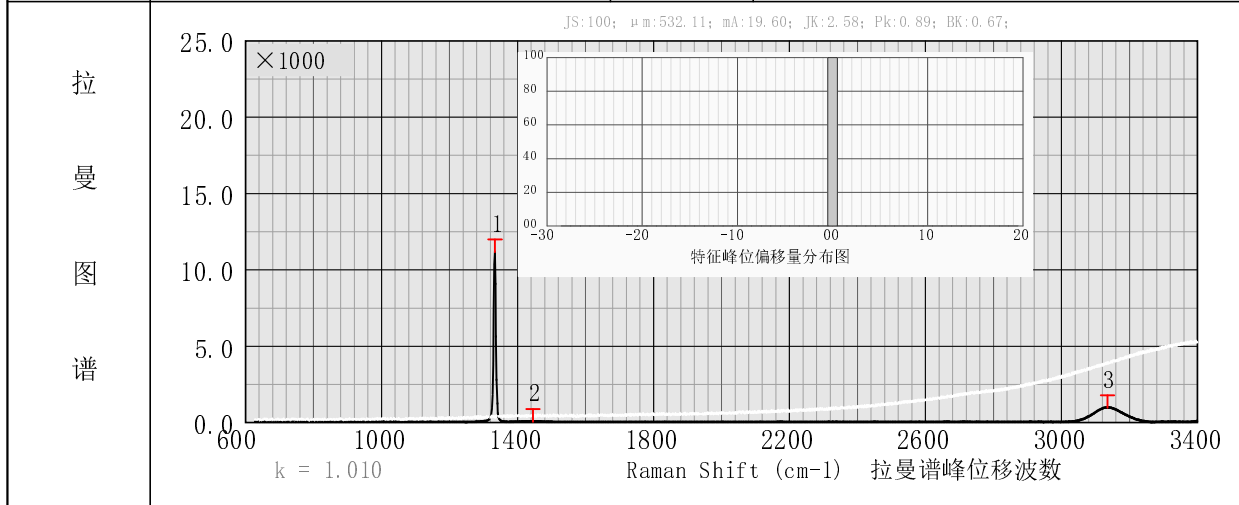


郑州建斌电子科技有限公司

拉曼光谱分析报告

报告编号: LM20240326170258-4609

样品名称	金刚石微粉	委托单位	亚龙
型号规格	W40	样品状态	粉末
样品编号	/	检验类别	常规检验
产品批号	/	检验方法	KBLM-II 金刚石微粉拉曼分析仪-联机运行
样品产地	/	委托时间	2024-03-26
检测项目	微粉品级	检验时间	2024-03-26 17:02:58



分析数据	谱峰序号	谱峰峰位	谱峰强度	峰位荧光
	1	1333.8 (0.0)	11131.7	365.0 (107)
	2	1438.0	47.2	390.0
	3	3135.9	972.9	4196.0
	综合品级系数: 3.29-2.20		品级分布宽度%: 118.38	

备注

1、品级系数第一个数字代表品级, 第二个数代表特征峰强度; 品级相近, 峰值高品级高。
2、分布宽度, 代表品级集中度; 分布宽度越小, 说明品级集中度越高。

批准:

审核:

主检: