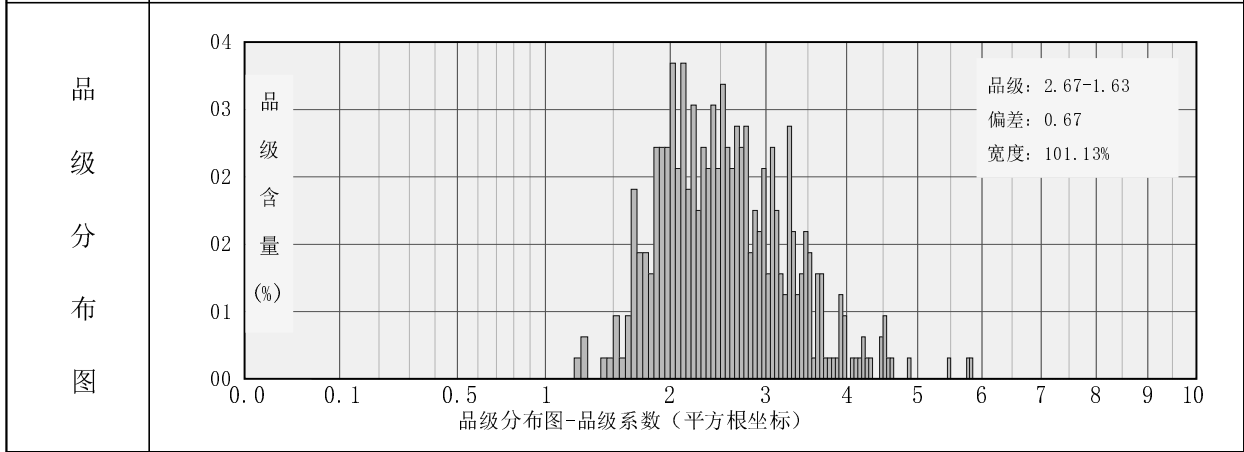
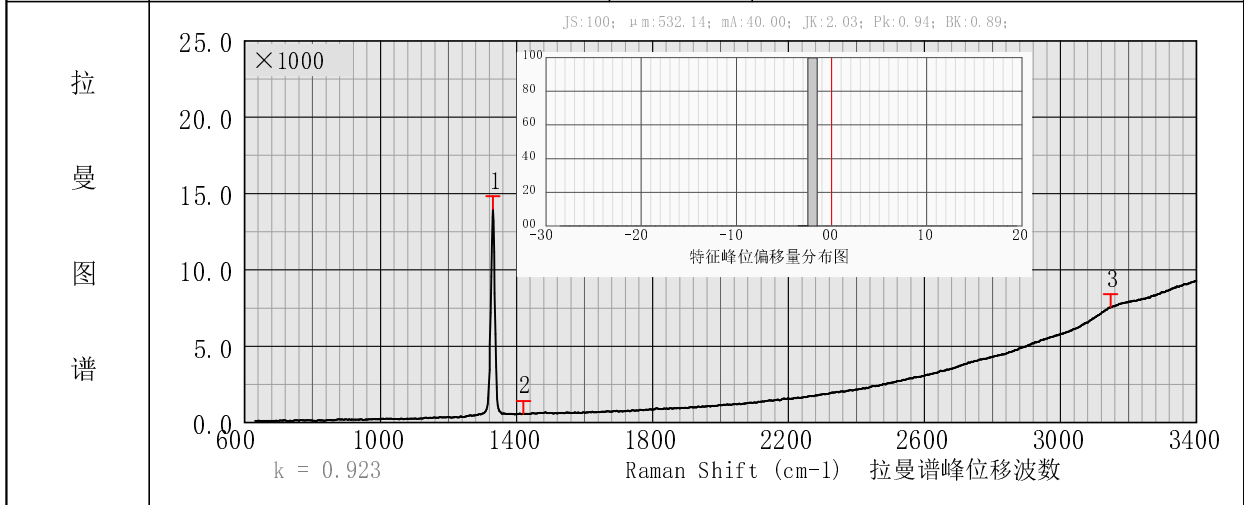


郑州建斌电子科技有限公司

拉曼光谱分析报告

报告编号: LM20230517105851-1357

| | | | |
|------|-------|------|---------------------|
| 样品名称 | 金刚石微粉 | 委托单位 | 亚龙 |
| 型号规格 | 20-30 | 样品状态 | 粉末 |
| 样品编号 | / | 检验类别 | 进货检验 |
| 产品批号 | / | 检验方法 | KBLM-II 金刚石拉曼分析仪 |
| 样品产地 | / | 委托时间 | 2023-05-17 |
| 检测项目 | 微粉品级 | 检验时间 | 2023-05-17 10:58:51 |



| 分析数据 | 谱峰序号 | 谱峰峰位 | 谱峰强度 | 峰位荧光 |
|------|-------------------|---------------|-----------------|-------------|
| | 1 | 1331.3 (-1.7) | 13457.1 | 587.5 (680) |
| | 2 | 1425.4 | 7.7 | 629.9 |
| | 3 | 3150.2 | 456.8 | 6338.9 |
| | 综合品级系数: 2.67-1.63 | | 品级分布宽度%: 101.13 | |

备注

1、品级系数第一个数字代表品级, 第二个数代表特征峰强度; 品级相近, 峰值高品级高。
2、分布宽度, 代表品级集中度; 分布宽度越小, 说明品级集中度越高。

批准:

审核:

主检: 科波尔