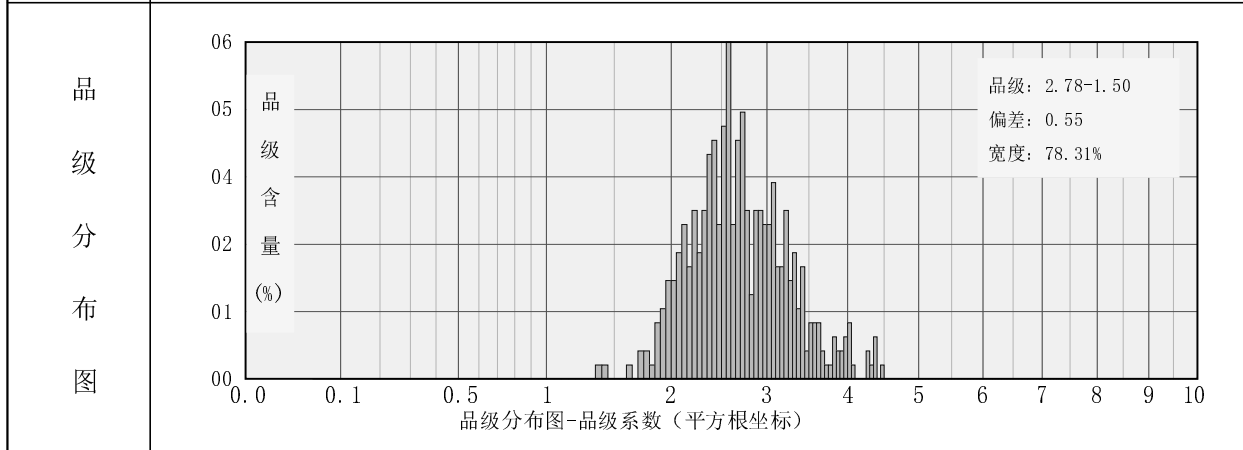
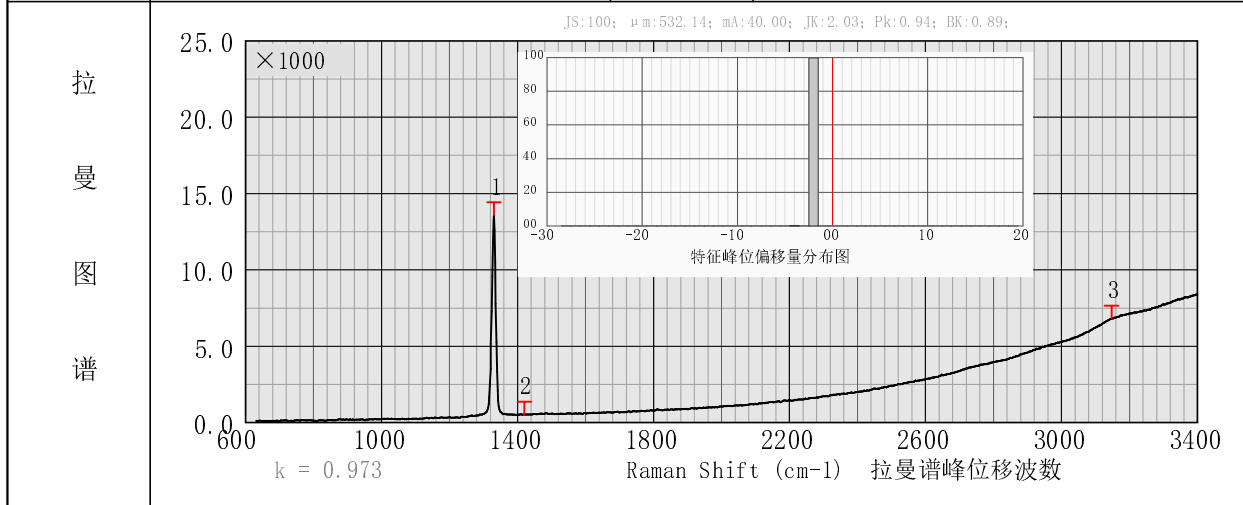


郑州建斌电子科技有限公司

拉曼光谱分析报告

报告编号: LM20230517105352-1356

样品名称	金刚石微粉	委托单位	亚龙
型号规格	15-25	样品状态	粉末
样品编号	/	检验类别	进货检验
产品批号	/	检验方法	KBLM-II 金刚石拉曼分析仪
样品产地	/	委托时间	2023-05-17
检测项目	微粉品级	检验时间	2023-05-17 10:53:52



分析数据	谱峰序号	谱峰峰位	谱峰强度	峰位荧光
	1	1331.3 (-1.7)	13086.7	544.9 (694)
	2	1424.5	6.7	578.5
	3	3150.9	370.0	5791.7
	综合品级系数: 2.78-1.50		品级分布宽度%: 78.31	

备注

1、品级系数第一个数字代表品级, 第二个数代表特征峰强度; 品级相近, 峰值高品级高。
 2、分布宽度, 代表品级集中度; 分布宽度越小, 说明品级集中度越高。

批准:

审核:

主检: 科波尔