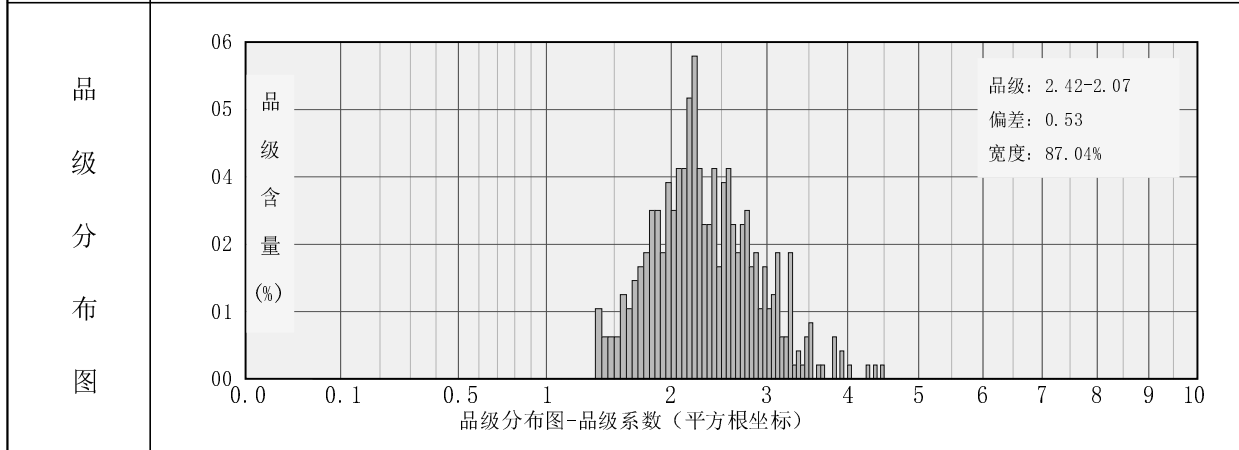
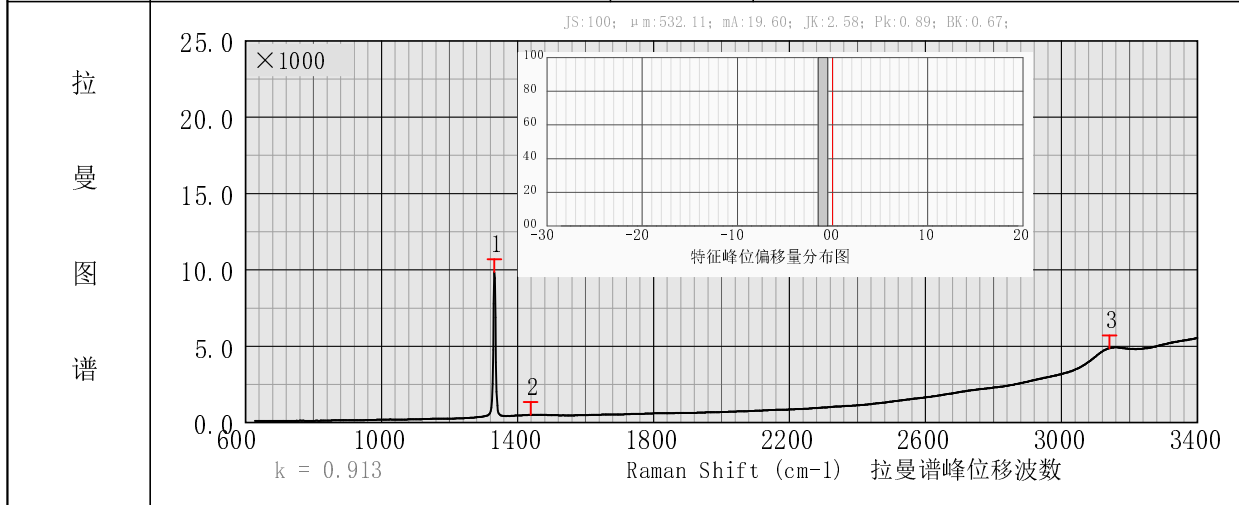


## 郑州建斌电子科技有限公司

## 拉曼光谱分析报告

报告编号: LM20240412093210-265

样品名称	金刚石微粉	委托单位	亚龙
型号规格	D50=28 (YP-623)	样品状态	粉末
样品编号	/	检验类别	常规检验
产品批号	/	检验方法	KBLM-II 金刚石微粉拉曼分析仪-联机运行
样品产地	/	委托时间	2024-04-12
检测项目	微粉品级	检验时间	2024-04-12 9:32:10



分析数据	谱峰序号	谱峰峰位	谱峰强度	峰位荧光
	1	1332.1 (-1.0)	9458.0	446.6 (341)
	2	1436.3	48.1	496.3
	3	3139.8	784.1	4677.4
	综合品级系数: 2.42-2.07		品级分布宽度%: 87.04	

备注

1、品级系数第一个数字代表品级, 第二个数代表特征峰强度; 品级相近, 峰值高品级高。  
2、分布宽度, 代表品级集中度; 分布宽度越小, 说明品级集中度越高。

批准:

审核:

主检: