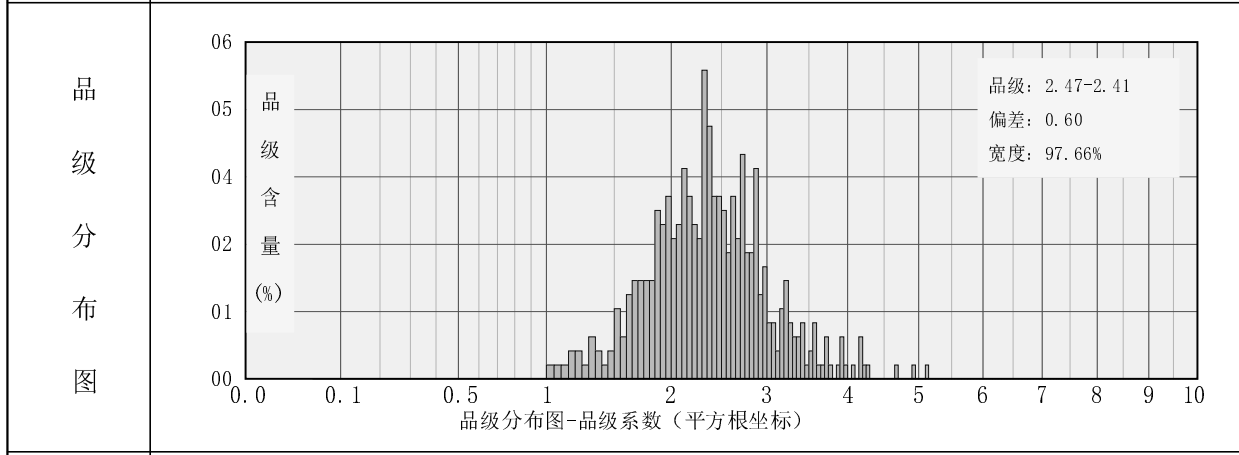
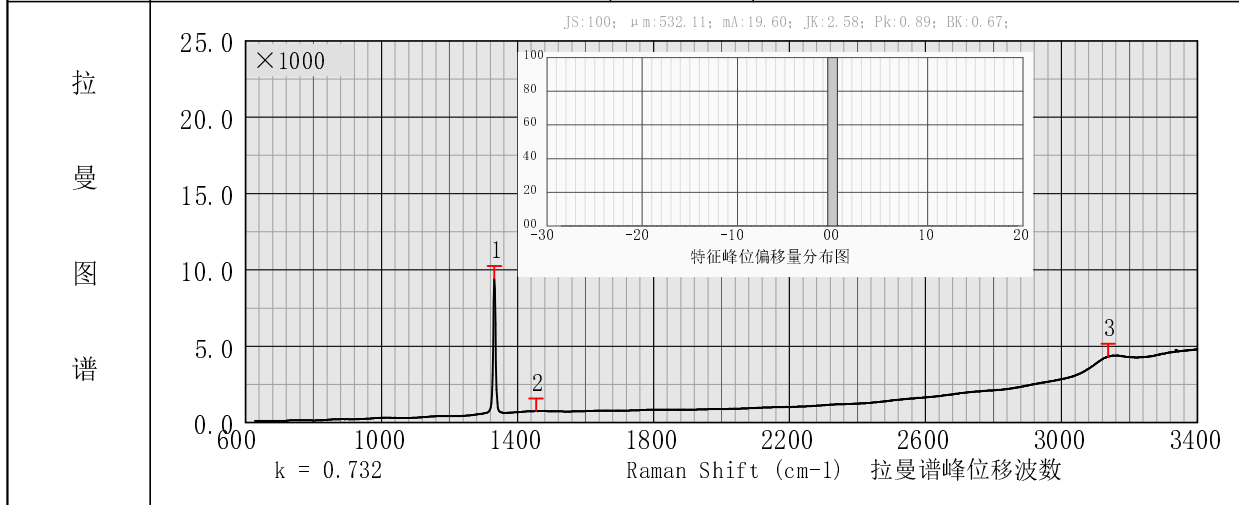


## 郑州建斌电子科技有限公司

## 拉曼光谱分析报告

报告编号: LM20240520151150-990

样品名称	金刚石微粉	委托单位	王工
型号规格	D50=31.5 YP- (613)	样品状态	粉末
样品编号	/	检验类别	常规检验
产品批号	/	检验方法	KBLM-II 金刚石微粉拉曼分析仪-联机运行
样品产地	/	委托时间	2024-05-20
检测项目	微粉品级	检验时间	2024-05-20 15:11:50



分析数据	谱峰序号	谱峰峰位	谱峰强度	峰位荧光
	1	1332.1 (-0.2)	8825.6	660.5 (1116)
	2	1442.7	58.4	743.0
	3	3139.9	722.1	4577.4
	综合品级系数: 2.47-2.41		品级分布宽度%: 97.66	

备注

1、品级系数第一个数字代表品级, 第二个数代表特征峰强度; 品级相近, 峰值高品级高。  
2、分布宽度, 代表品级集中度; 分布宽度越小, 说明品级集中度越高。

批准:

审核:

主检: