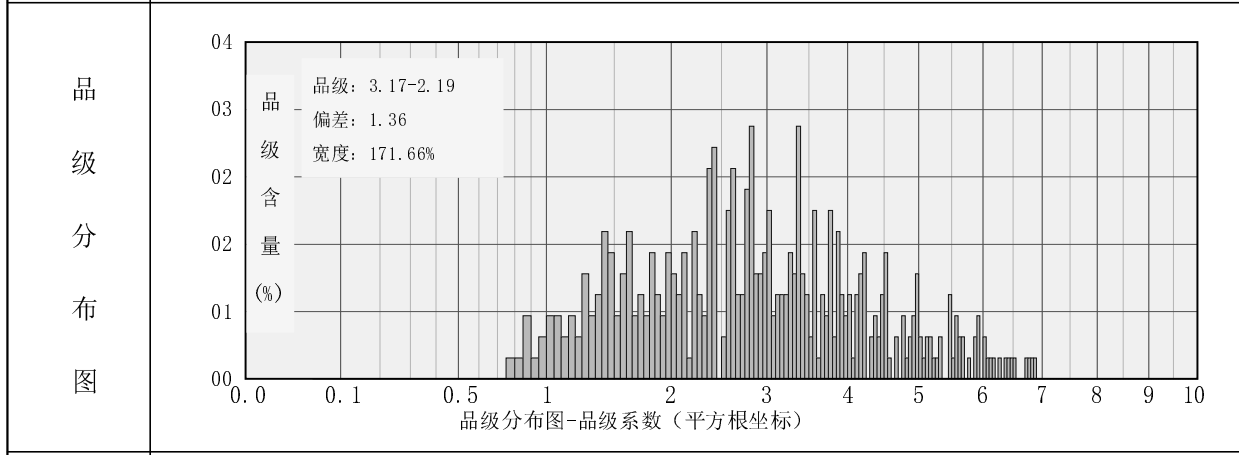
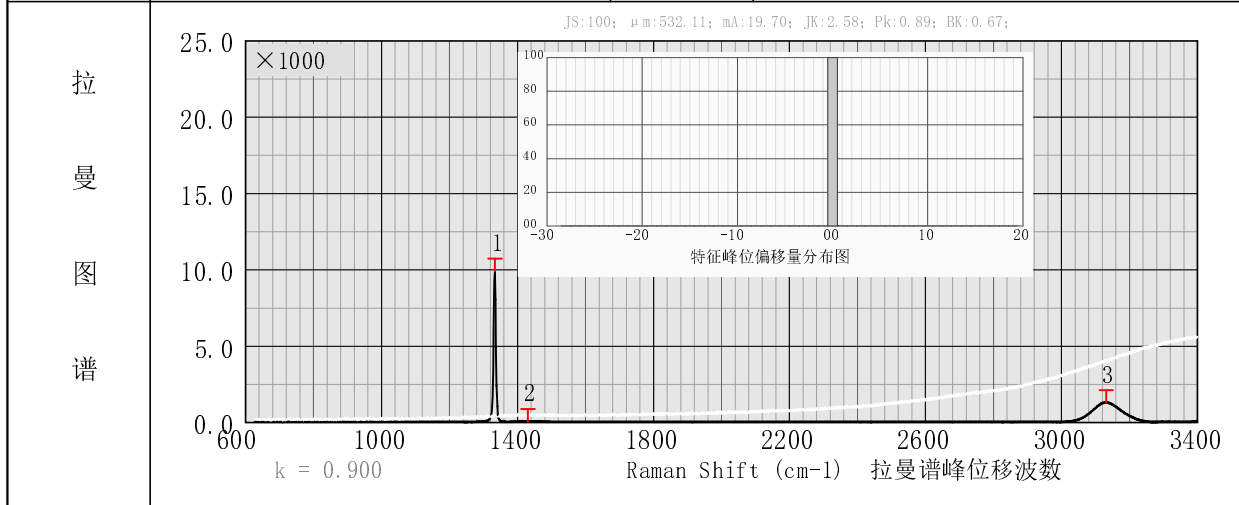


## 郑州建斌电子科技有限公司

## 拉曼光谱分析报告

报告编号: LM20240402103957-70

样品名称	金刚石微粉	委托单位	亚龙
型号规格	230/270	样品状态	粉末
样品编号	/	检验类别	常规检验
产品批号	/	检验方法	KBLM-II 金刚石微粉拉曼分析仪-联机运行
样品产地	/	委托时间	2024-04-01
检测项目	微粉品级	检验时间	2024-04-02 10:39:57



分析数据	谱峰序号	谱峰峰位	谱峰强度	峰位荧光
	1	1333.8 (0.0)	9887.3	396.5 (110)
	2	1434.2	58.7	413.9
	3	3131.5	1298.0	4348.8
	综合品级系数: 3.17-2.19		品级分布宽度%: 171.66	

备注

1、品级系数第一个数字代表品级, 第二个数代表特征峰强度; 品级相近, 峰值高品级高。  
2、分布宽度, 代表品级集中度; 分布宽度越小, 说明品级集中度越高。

批准:

审核:

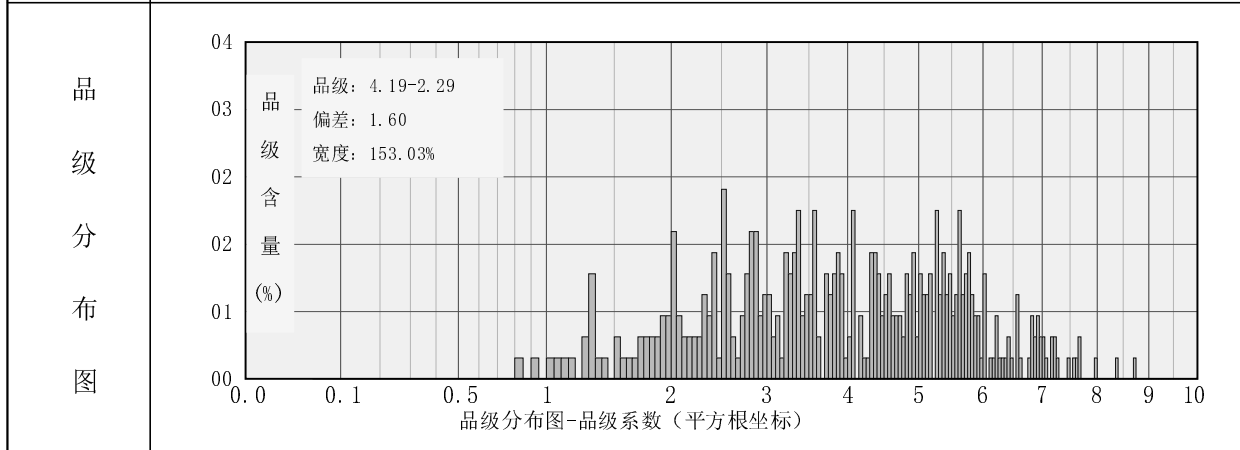
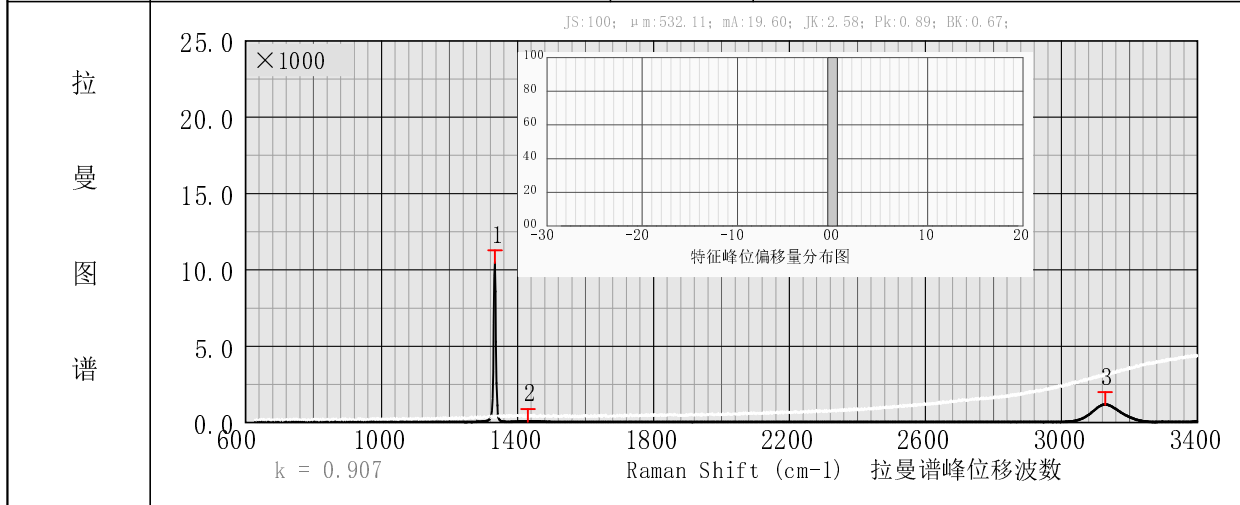
主检:

## 郑州建斌电子科技有限公司

## 拉曼光谱分析报告

报告编号: LM20240402105941-72

样品名称	金刚石微粉	委托单位	亚龙
型号规格	200/230	样品状态	粉末
样品编号	/	检验类别	常规检验
产品批号	/	检验方法	KBLM-II 金刚石微粉拉曼分析仪-联机运行
样品产地	/	委托时间	2024-04-01
检测项目	微粉品级	检验时间	2024-04-02 10:59:41



分析数据	谱峰序号	谱峰峰位	谱峰强度	峰位荧光
	1	1333.8 (0.0)	10433.3	354.1 (112)
	2	1433.4	55.5	361.7
	3	3129.3	1160.8	3434.3
	综合品级系数: 4.19-2.29		品级分布宽度%: 153.03	

备注

1、品级系数第一个数字代表品级, 第二个数代表特征峰强度; 品级相近, 峰值高品级高。  
2、分布宽度, 代表品级集中度; 分布宽度越小, 说明品级集中度越高。

批准:

审核:

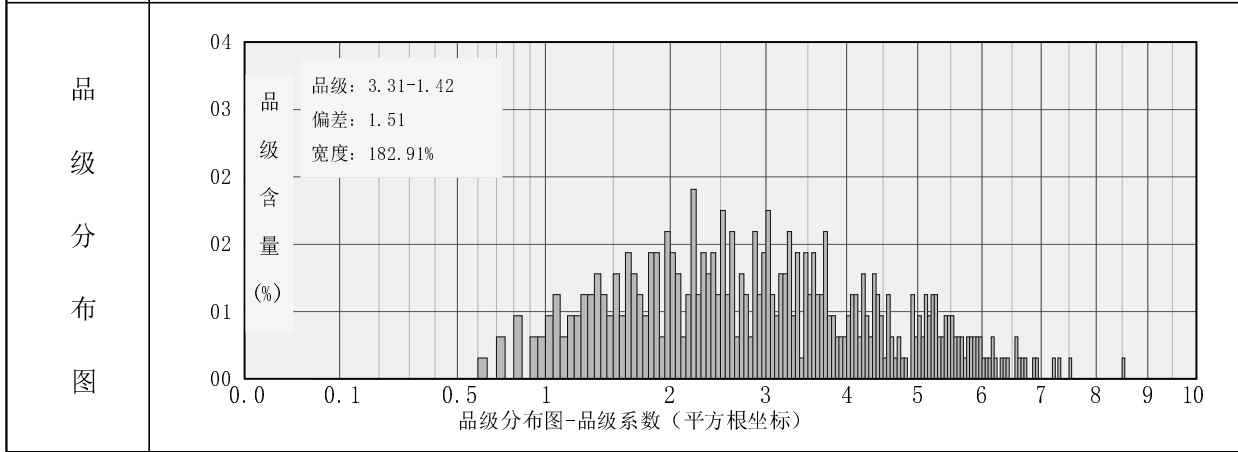
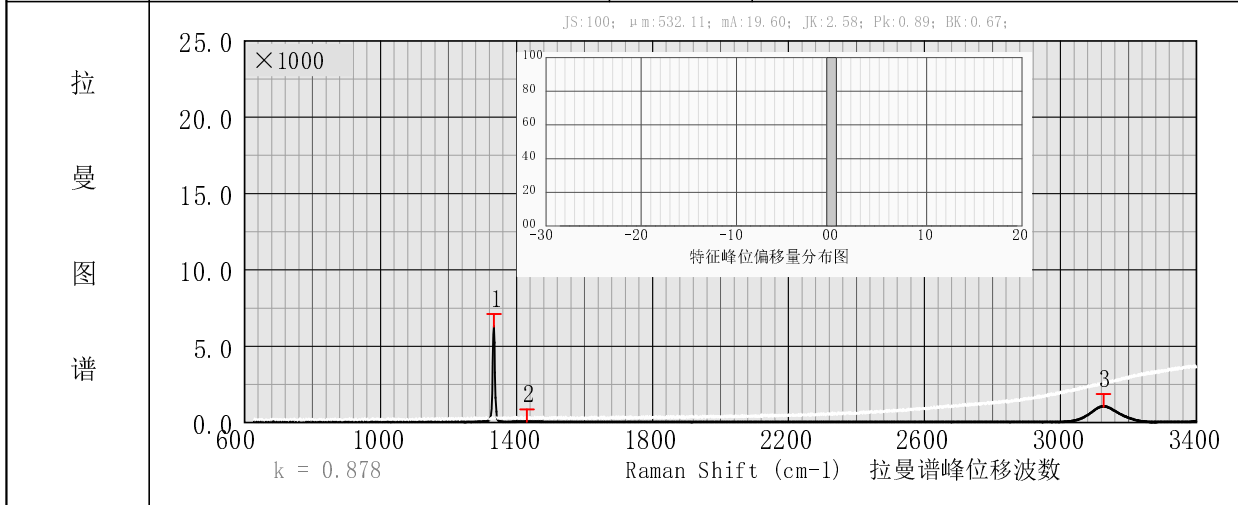
主检:

## 郑州建斌电子科技有限公司

## 拉曼光谱分析报告

报告编号: LM20240402111336-74

样品名称	金刚石微粉	委托单位	亚龙
型号规格	80/100	样品状态	粉末
样品编号	/	检验类别	常规检验
产品批号	/	检验方法	KBLM-II 金刚石微粉拉曼分析仪-联机运行
样品产地	/	委托时间	2024-04-01
检测项目	微粉品级	检验时间	2024-04-02 11:13:36



分析数据	谱峰序号	谱峰峰位	谱峰强度	峰位荧光
	1	1333.8 (0.0)	6261.7	245.6 (19)
	2	1432.8	35.8	246.8
	3	3126.8	1040.5	2720.3
	综合品级系数: 3.31-1.42		品级分布宽度%: 182.91	

备注

1、品级系数第一个数字代表品级, 第二个数代表特征峰强度; 品级相近, 峰值高品级高。  
2、分布宽度, 代表品级集中度; 分布宽度越小, 说明品级集中度越高。

批准:

审核:

主检: