

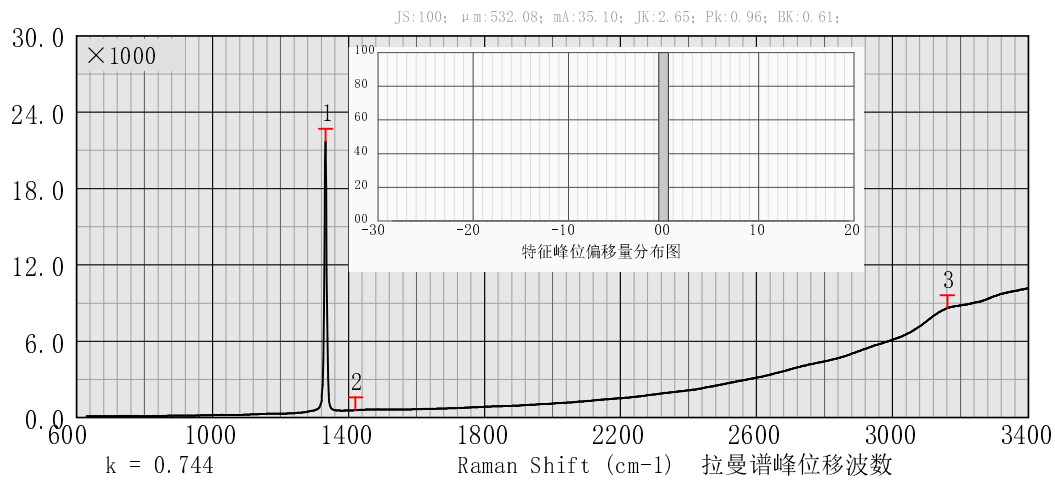
郑州建斌电子科技有限公司

拉曼光谱分析报告

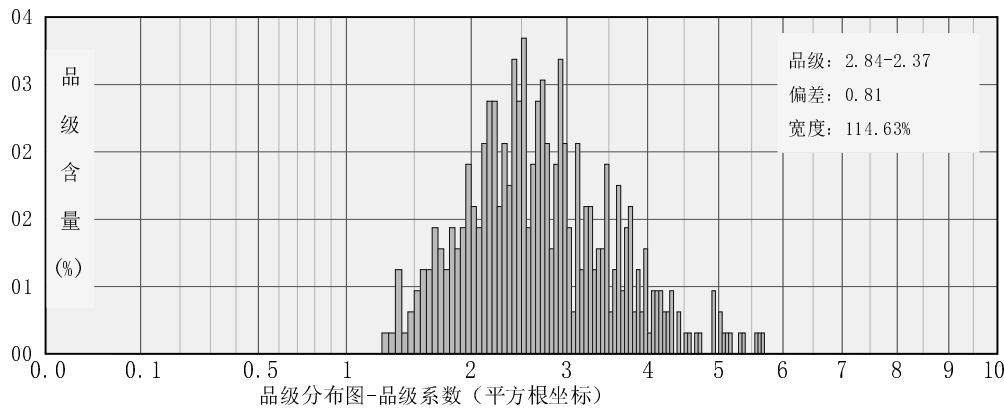
报告编号: LM20230711153347-1037

样品名称	金刚石微粉	委托单位	亚龙
型号规格	D50=35.12 (6133)	样品状态	粉末
样品编号	/	检验类别	常规检验
产品批号	/	检验方法	KBLM-II 金刚石微粉拉曼分析仪-联机运行
样品产地	/	委托时间	2023-07-11
检测项目	微粉品级	检验时间	2023-07-11 15:33:47

拉
曼
图
谱



品
级
分
布
图



分
析
数
据

谱峰序号	谱峰峰位	谱峰强度	峰位荧光
1	1333.0 (0.0)	21204.9	564.0 (689)
2	1437.0	29.8	644.2
3	3154.4	644.5	8785.9
综合品级系数: 2.84-2.37		品级分布宽度%: 114.63	

备
注

- 品级系数第一个数字代表品级, 第二个数代表特征峰强度; 品级相近, 峰值高品级高。
- 分布宽度, 代表品级集中度; 分布宽度越小, 说明品级集中度越高。

批准:

审核:

主检: